

GfA

Gesellschaft für
Arbeitsmarktaktivierung

Wer schafft den Absprung aus Arbeitslosengeld II?

Alexander Kritikos

Fachtagung: Beratung und Begleitung von Gründungen aus dem ALG II-Bezug
Bochum, 12. Juni 2007

Gesellschaft für Arbeitsmarktaktivierung
PD Dr. Alexander Kritikos & Partner
Kufsteinerstr. 7, 10825 Berlin
Tel.: +49.30.23620533

www.gfa-kritikos.de, info@gfa-kritikos.de

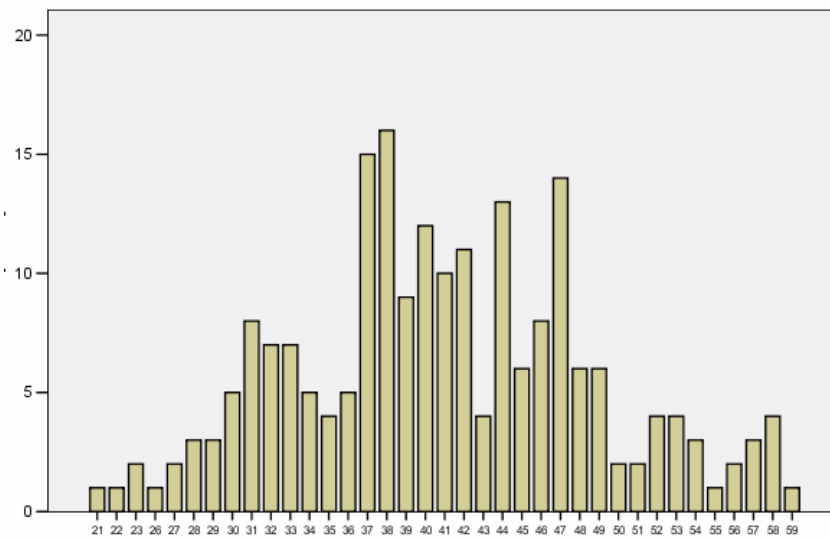
Struktur der Stichprobe

GfA

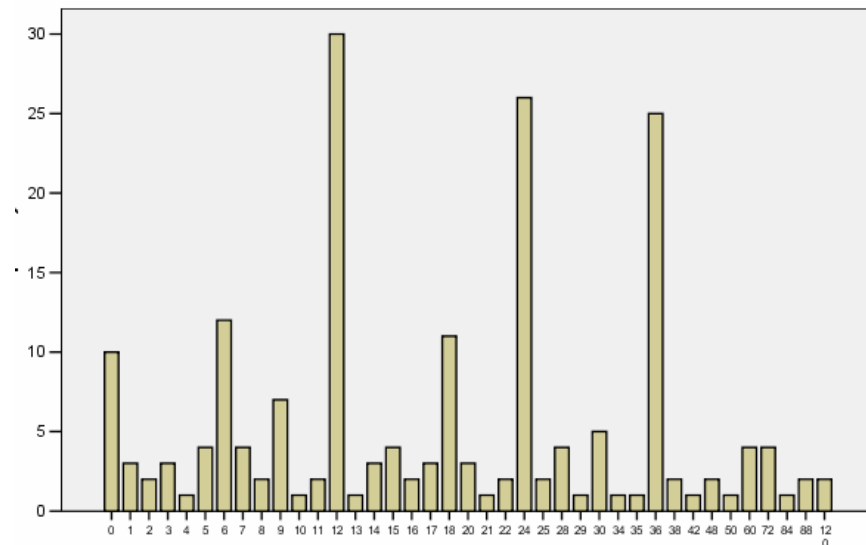
Gesellschaft für
Arbeitsmarktaktivierung

- N=228 (102 Enigma, 126 KIZ)
- Weiblich = 44,3%

Alter:



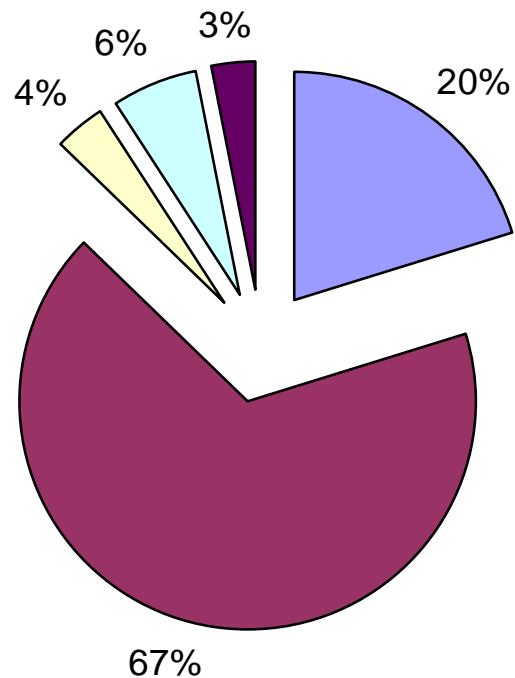
Dauer der Arbeitslosigkeit:



Erwerbsstatus

GfA

Gesellschaft für
Arbeitsmarktaktivierung



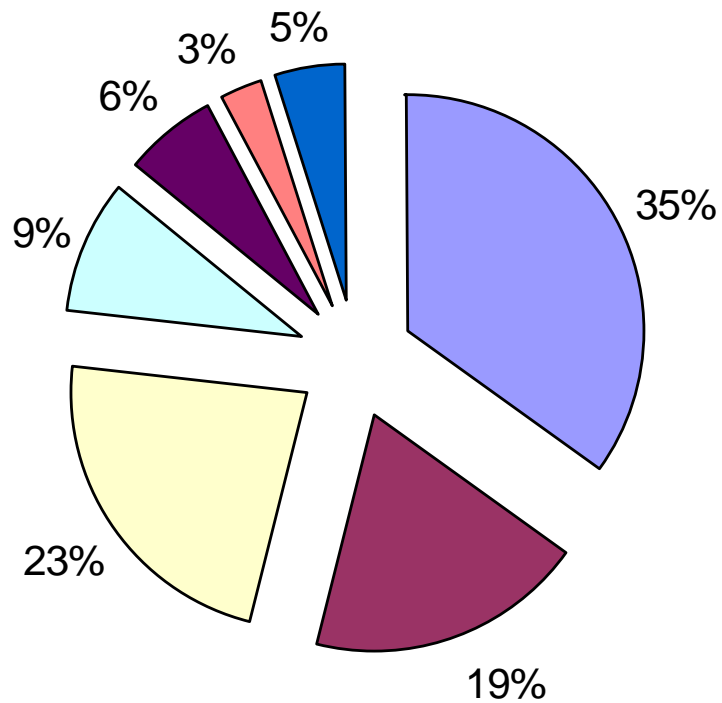
- selbstständig ohne AlgII
- selbstständig mit AlgII
- sozialversicherungspflichtig beschäftigt
- arbeitslos gemeldet
- sonstiges (Ausbildung, Rente, etc.)

- | | |
|---|-------|
| • Selbstständigkeit aufgegeben: | 11,0% |
| • Anteil derjenigen, die aus AlgII-Bezug heraus sind: | 24,6% |

Branchenverteilung

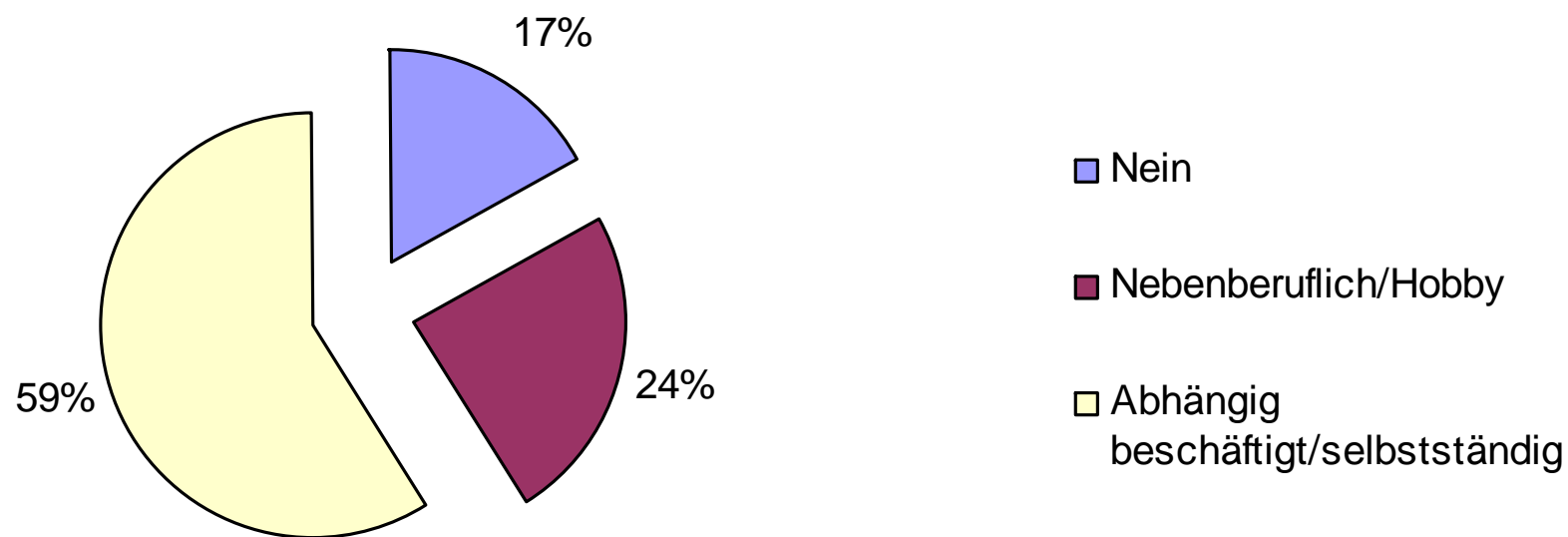
GfA

Gesellschaft für
Arbeitsmarktaktivierung



- Andere Dienstleistungen
- Handel
- Freie Berufe
- IT
- Bau
- Beratung
- Handwerk

Berufliche Vorerfahrungen

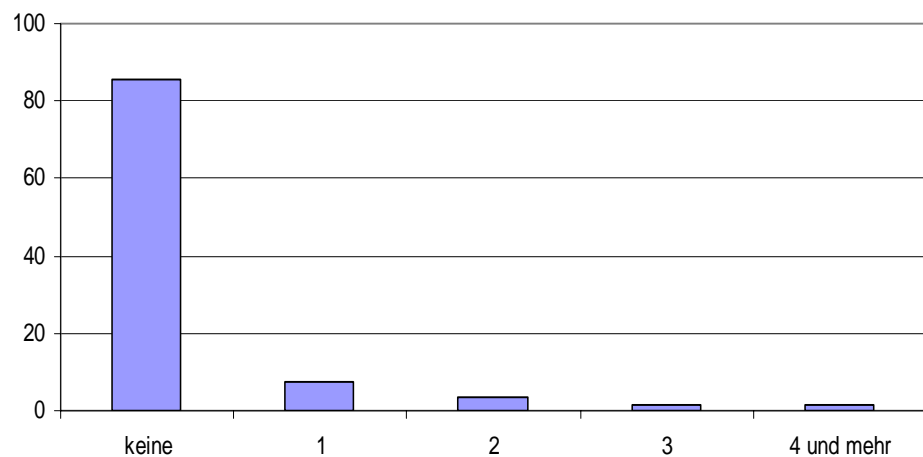


		Weiterhin Bezug von ALGII		Total
		nein	ja	
Erfahrungen kategorisiert	nein	7	26	33
	nebenberuflich/Hobby	9	38	47
	abhängig/selbstständig	32	82	114
Total		48	146	194

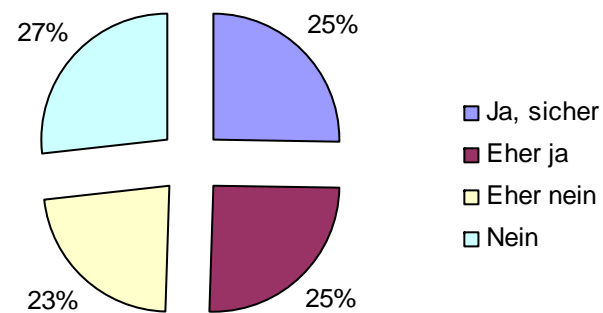
	Value	df	Asymp. Sig. (2-sided)
Pearson Chi-Square	1,689 ^a	2	,430
Likelihood Ratio	1,723	2	,422
Linear-by-Linear Association	1,161	1	,281
N of Valid Cases	194		

Mitarbeiter im Unternehmen

Anzahl der Mitarbeiter



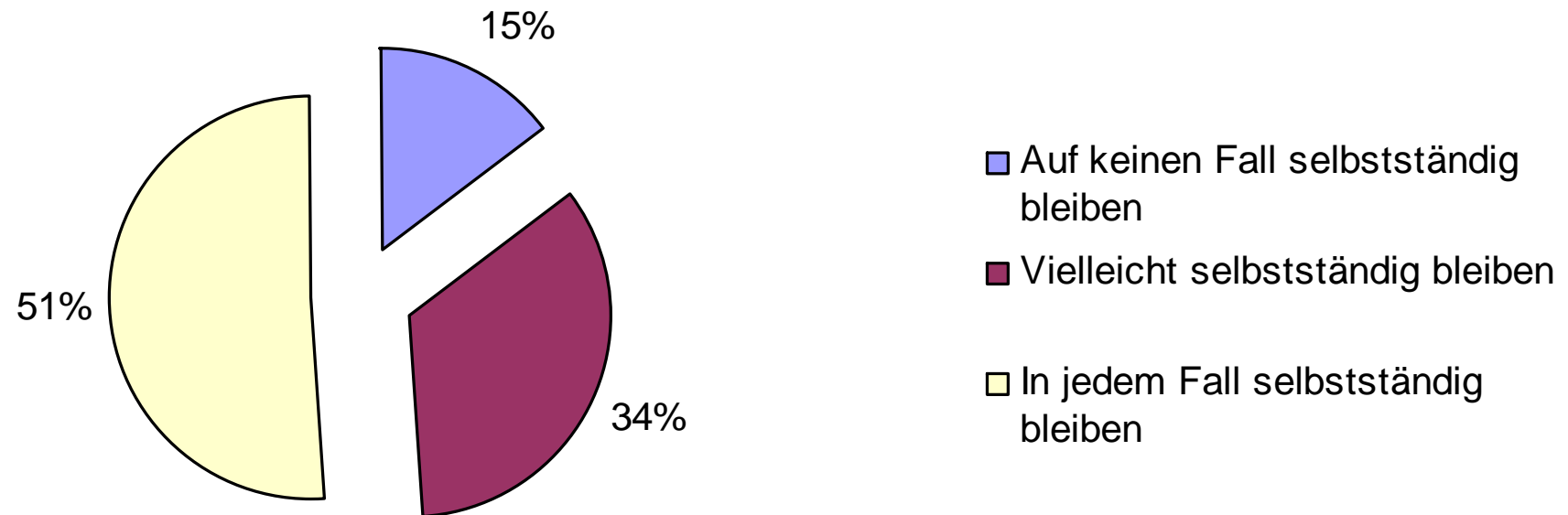
Plan, Mitarbeiter zu beschäftigen



Wenn Abmeldung aus ALG II...

GfA

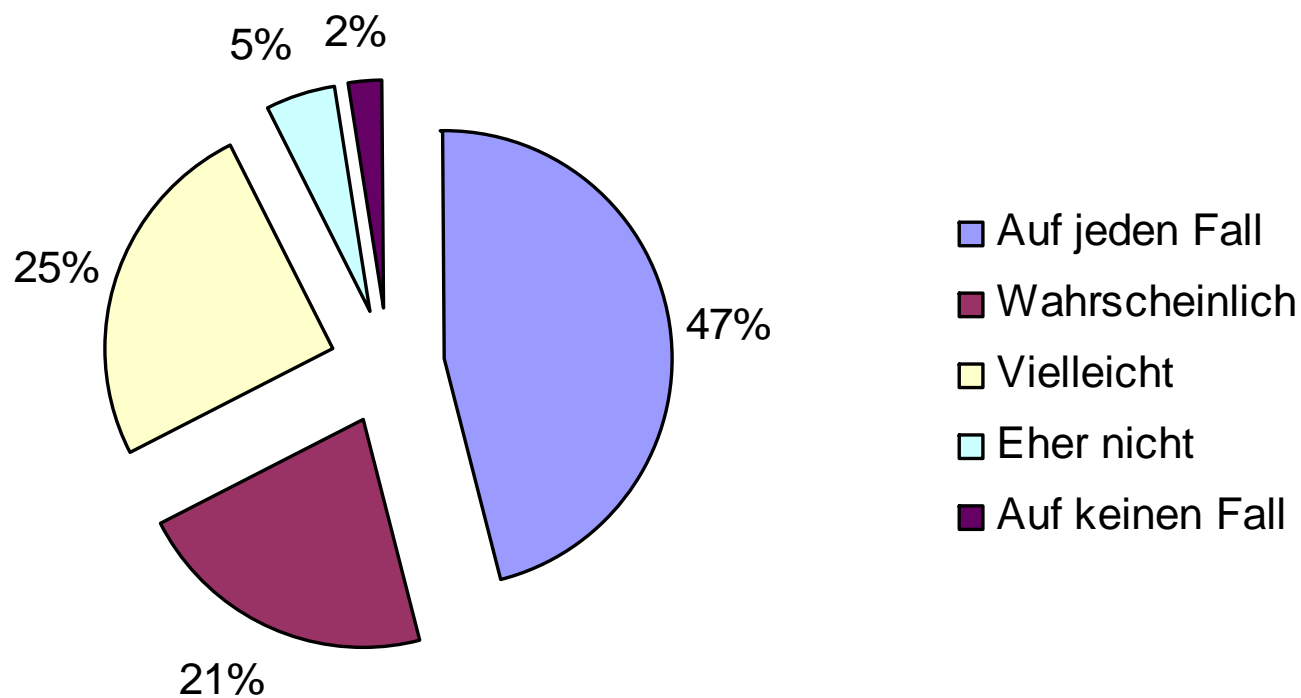
Gesellschaft für
Arbeitsmarktaktivierung



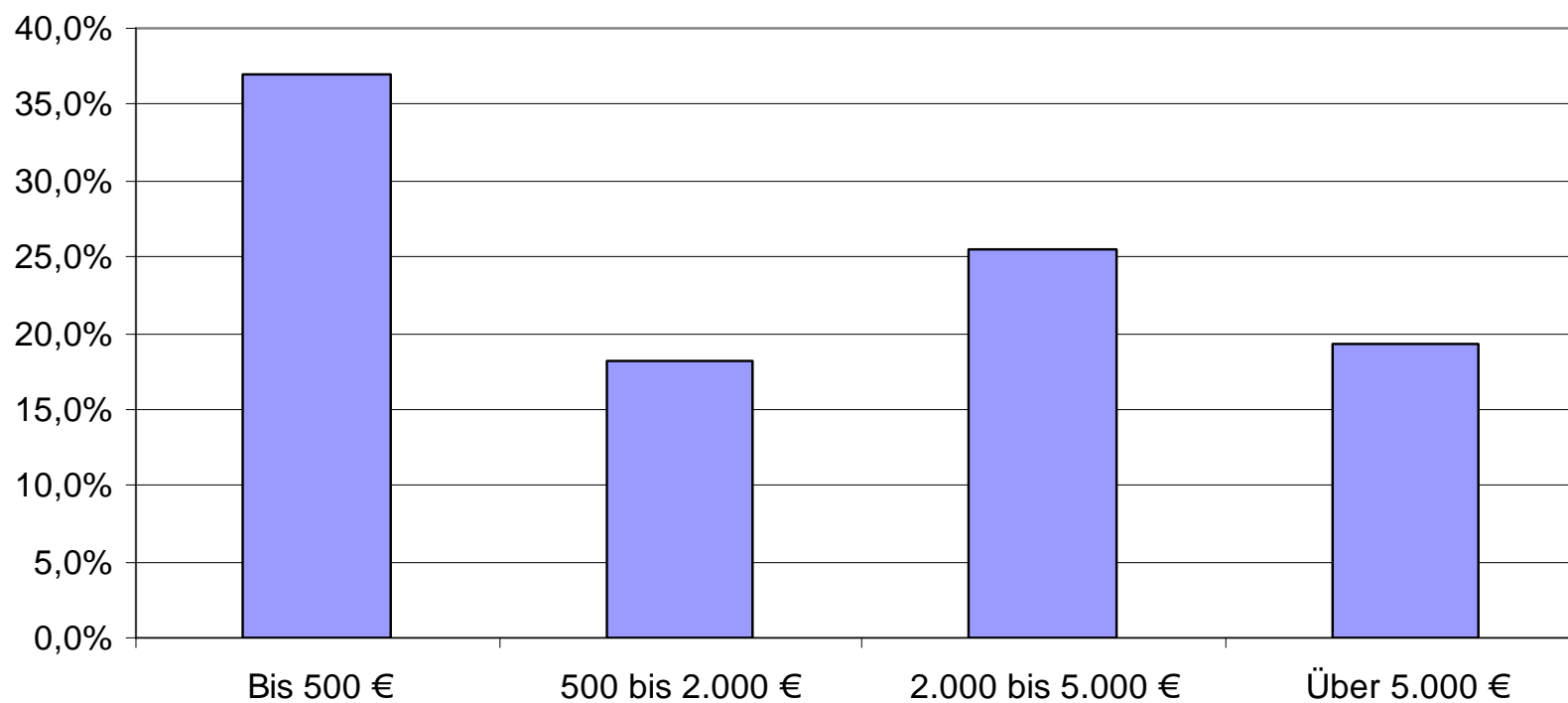
Wieder selbstständig machen?

GfA

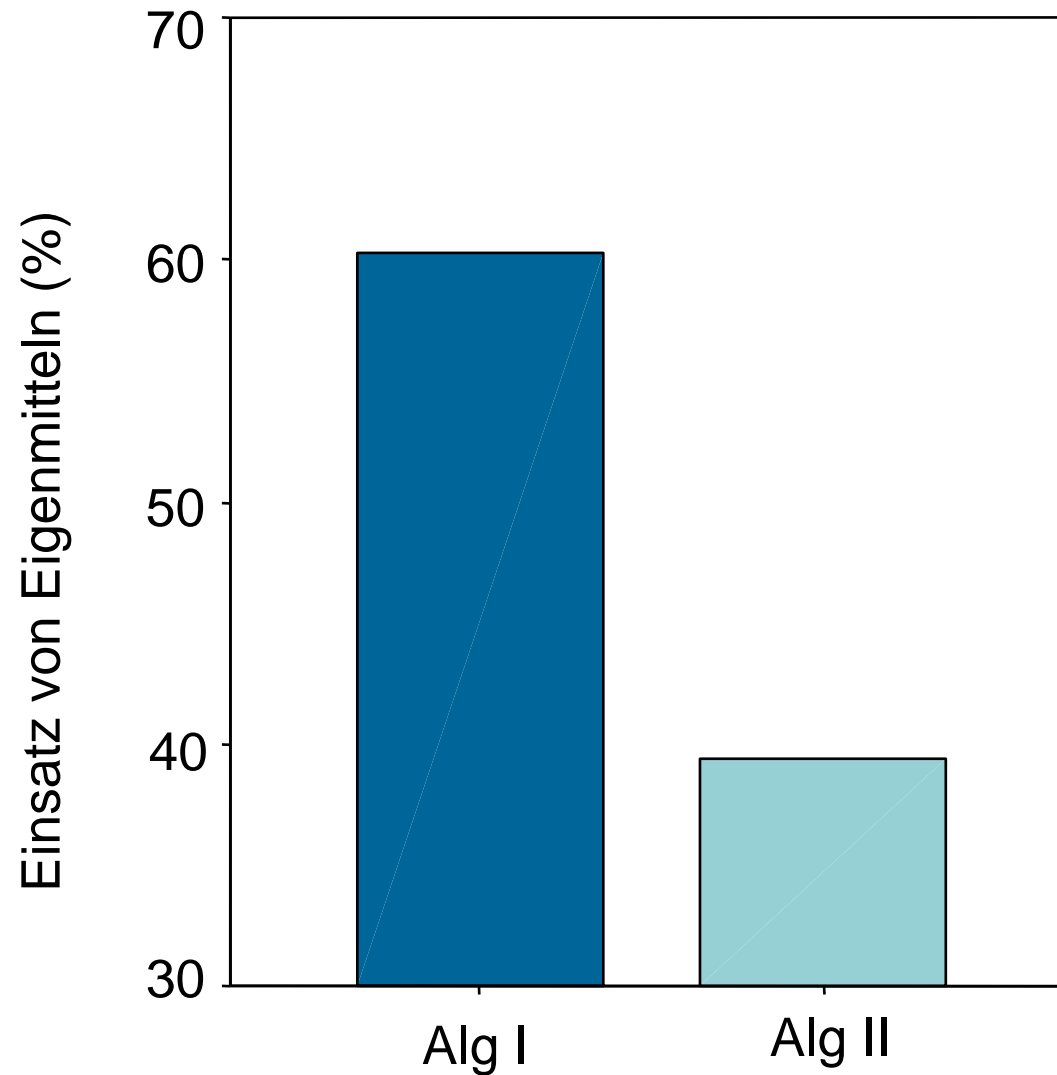
Gesellschaft für
Arbeitsmarktaktivierung



Startkapital



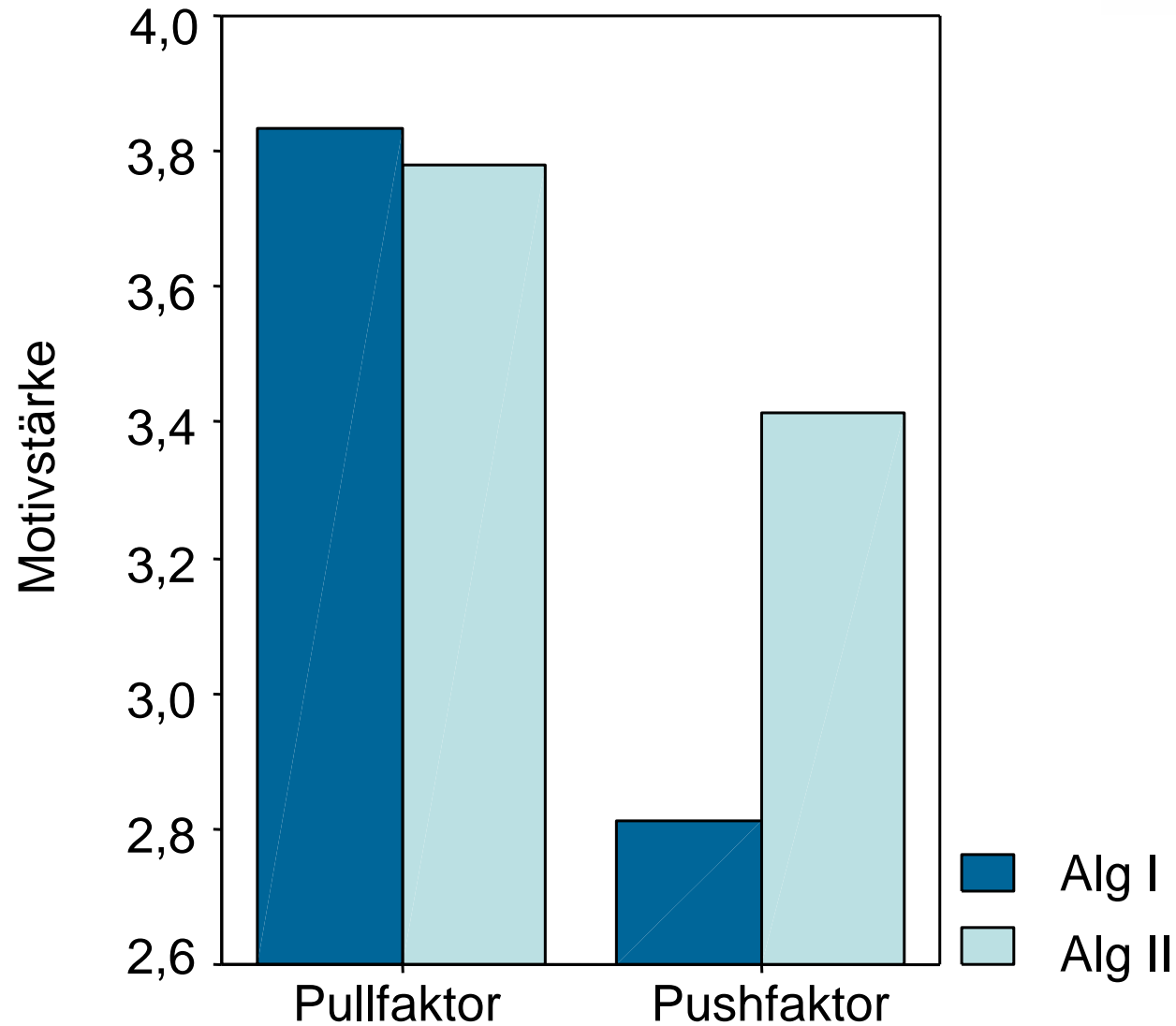
Einsatz von Eigenmitteln im Gruppenvergleich



Motivstärke im Gruppenvergleich

GfA

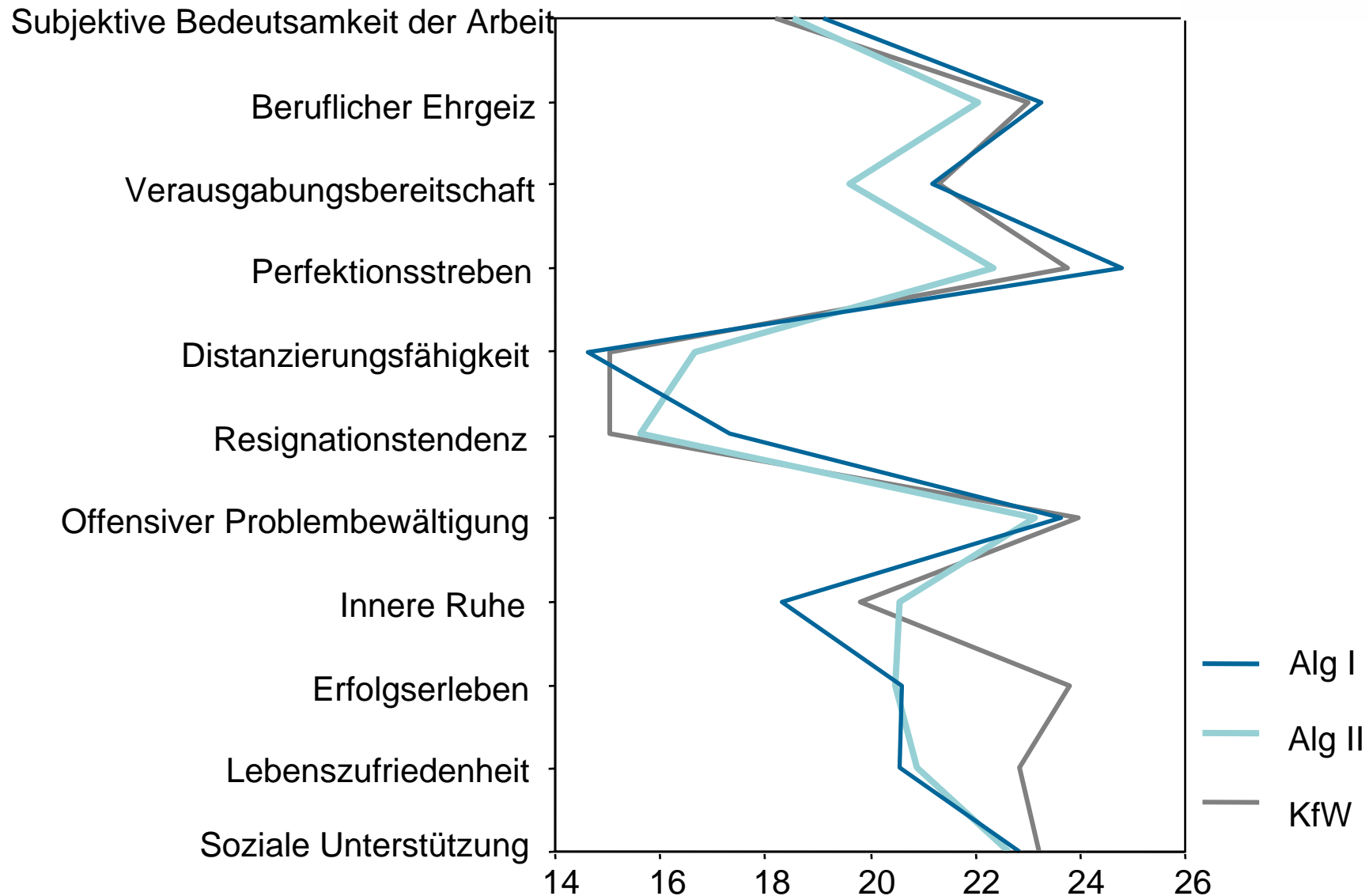
Gesellschaft für
Arbeitsmarktaktivierung



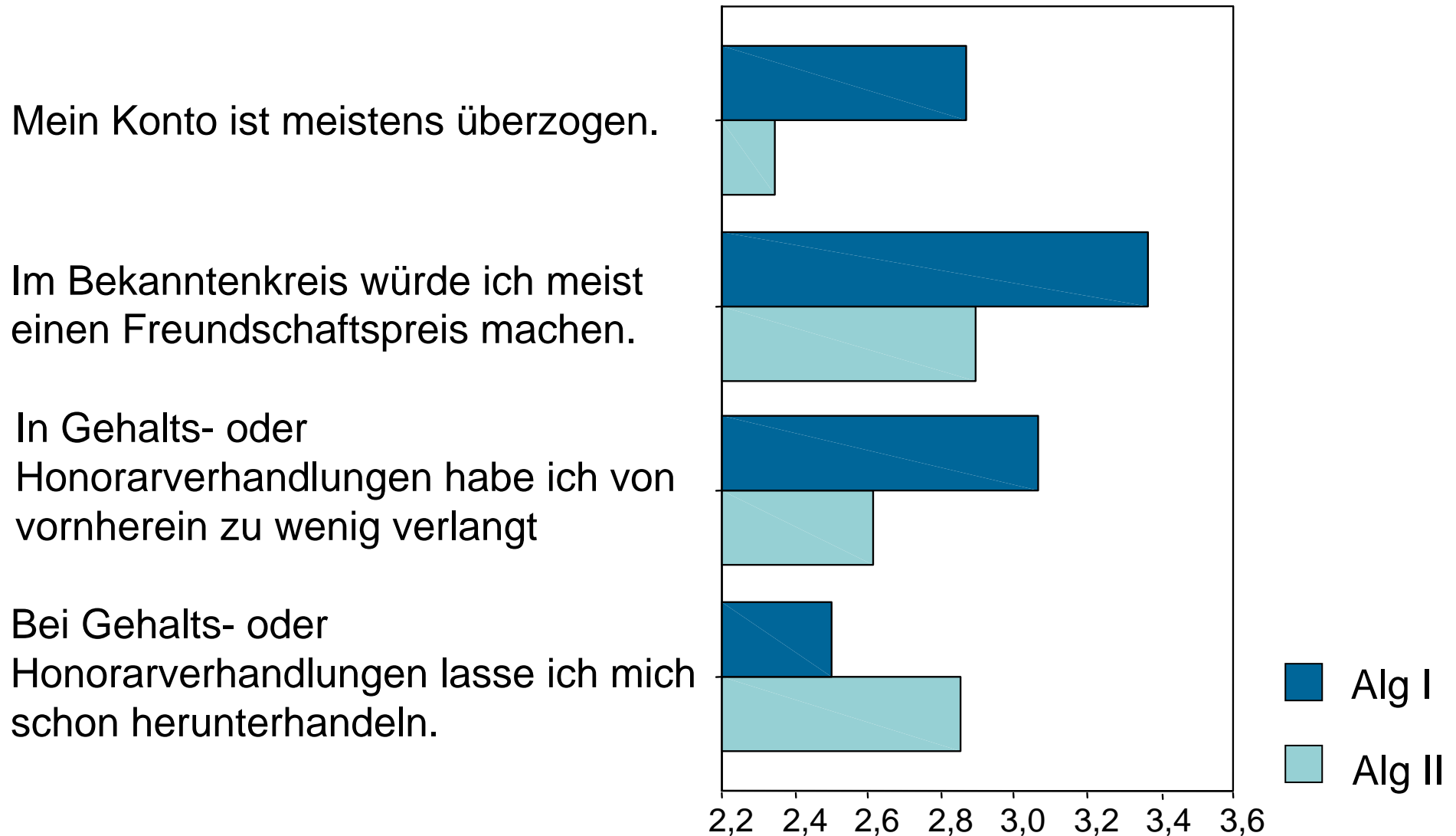
AVEM-Profil im Gruppenvergleich

GfA

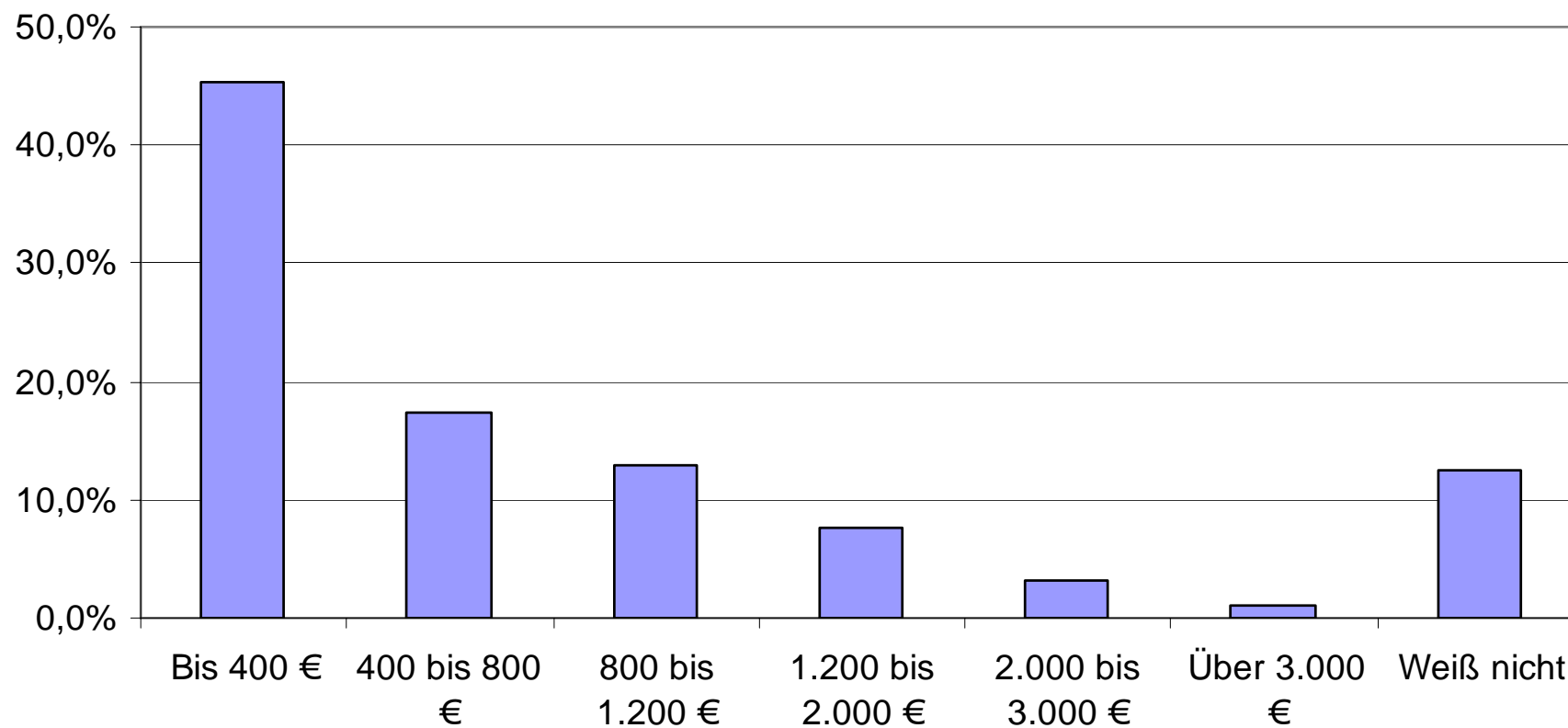
Gesellschaft für
Arbeitsmarktaktivierung



Einstellung zum Geld im Gruppenvergleich



Durchschnittliches Einkommen



Erfolgsfaktoren (I)

1) Verlassen des Bezugs von AlgII

- Erklärende Variablen:
 - a) Dauer der Arbeitslosigkeit
 - b) Branchenvorkenntnisse (als Selbständiger oder Angestellter)
- Ergebnis gilt sowohl für Selbstständige als auch für Angestellte

2) Beibehaltung der Selbstständigkeit (mit und ohne Alg II)

- Erklärende Variable: diejenigen, die sich auch wieder selbstständig machen würden, wenn die aktuelle Selbstständigkeit scheitert

Erfolgsfaktoren (II)

3) Würden selbstständig bleiben, auch wenn kein Bezug mehr möglich

- Erklärende Variable:
 - a) Sehen Chancen auf zukünftig steigende Einkommen
 - b) Würden einen Bankkredit aufnehmen
 - c) Würden sich nach Scheitern wieder selbstständig machen

4) Mehr Verdienst

- Erklärende Variablen:
 - a) Je kürzer die Dauer der Arbeitslosigkeit
 - b) Je besser die Branchenvorkenntnisse
 - c) Je besser die zukünftigen Chancen der Unternehmung
 - d) Gewerbeanmeldung (im Gegensatz zu freien Berufen)

Konklusionen

- Alg II Gründer sehr viel heterogener als Alg I Gründer
(bei Vorkenntnissen und beruflichen Vorerfahrungen, Dauer der Arbeitslosigkeit, Motivation)
- Alg II Gründer verfügen im Durchschnitt über gleich Motivation und gleiche Kenntnisse, aber: größere Varianzen bei Motivation
- Rund 50% der Geförderten (mit kürzerer Alo-Dauer und Branchenkenntnissen) würden
 - auch ohne Förderung selbständig bleiben
 - sich auch ein zweites Mal selbständig machen, wenn aktuelle Selbständigkeit scheitert
 - jedoch haben nur 25% die Förderung „verlassen“

Konklusionen

- Entwicklung eines Ausstiegszenarios für die „bessere Hälfte“ der ALG II-Gründer

Und

- eine weitergehende Filterführung für alle potentiellen Bewerber

Ausstiegszenario:

- Abmeldung aus Arbeitslosigkeit
- Einstiegsgeld neu: für 12 Monate „oberhalb der ALGII – Grenze“
- Bei Scheitern der Selbständigkeit: Neuanmeldung in ALG II

Filter:

- Businessplan
- Zielgruppenspezifische Beratung
- Zusätzliche Filter bei längerer Arbeitslosigkeit und bei Branchenwechslern